

2. OBERGESCHOSS

2. OBERGESCHOSS

e Allgemeinpflege- und Wahlleistungsstationen

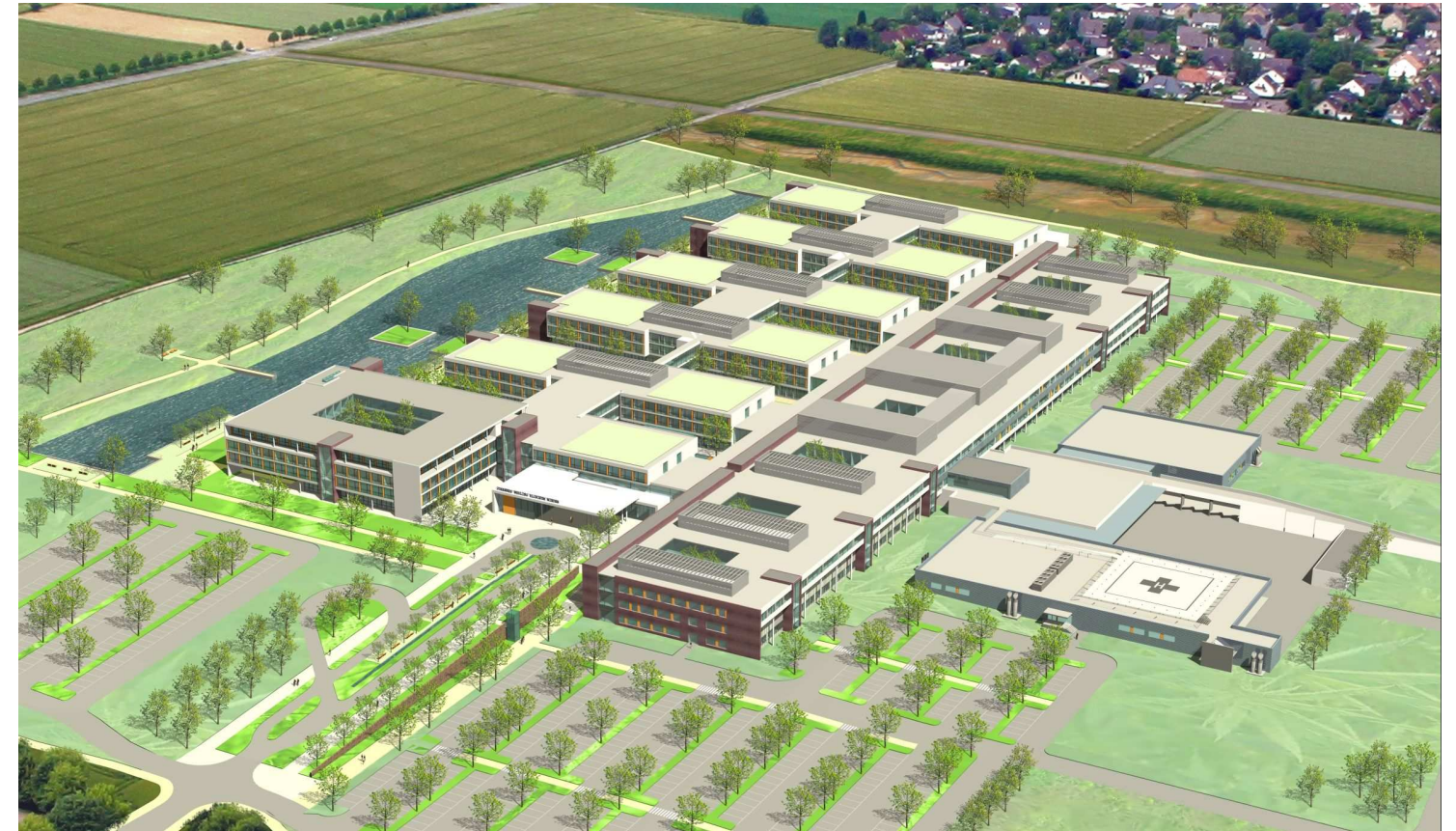
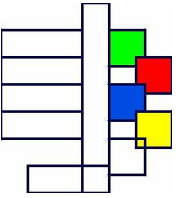
In der Pflege bilden jeweils vier Stationen eine organisatorische Einheit, deren Steuerung über eine sogenannte Kommunikationszentrale mit Patientenadministration, Medizinischer Dokumentation und Sozialdienst erfolgt.

X Eltern-Kind-Zentrum mit

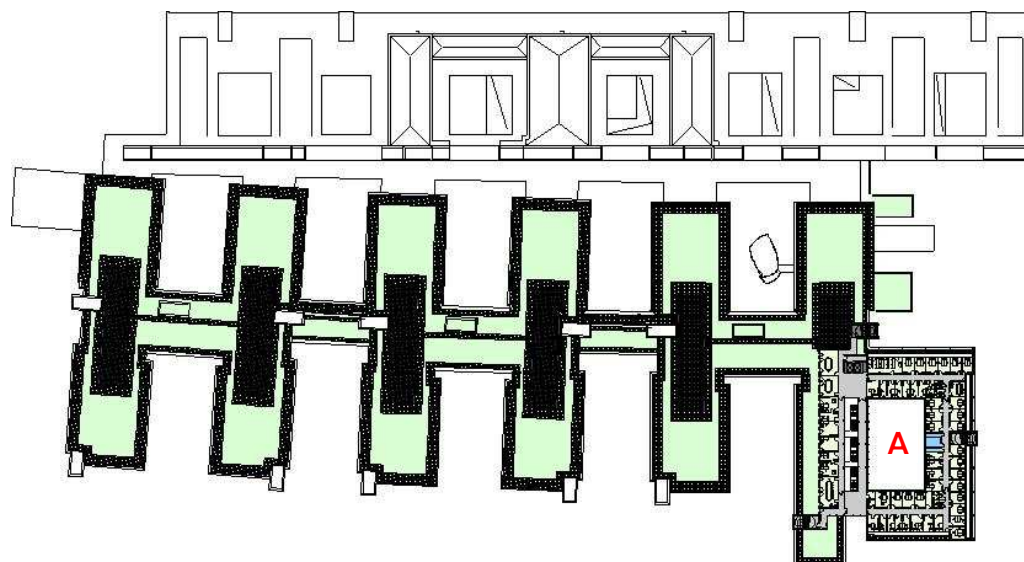
- 1 Säuglingsstation
- 2 Kinderstation
- 3 Kinderonkologie



Das neue
Johannes Wesling Klinik Minden
KLINIKEN IM MÜHLENKREIS
KLINIKUM MINDEN — KRANKENHAUS LÜBBECKE — KRANKENHAUS RAHDEN
Akademische Lehrkrankenhäuser der Medizinischen Hochschule Hannover



3. OBERGESCHOSS



3. OBERGESCHOSS

Im dritten Obergeschoss, das ausschließlich im Bereich des Eltern-Kind-Zentrums existiert, befinden sich die Räume der Verwaltung.

A Verwaltung

Projektdaten:

Baukosten	210.000.000 €
Grundstücksfläche	rd. 20 ha
davon überbaut	rd. 9 ha
Länge Funktionstrakt	266 m
Gesamtgebäuelänge	313 m
Breite Bettenhäuser bis Funktionstrakt	168 m
Breite Bettenhäuser bis Zentralküche	260 m
Geschosse	3-4
Höhe	max. 16 m (ELKI)
Anzahl der Räume	rd. 3.500
Bruttorauminhalt	390.000 m ³
Nutzfläche	rd. 46.000 m ²
Bruttogeschossfläche	rd. 96.000 m ²

Bauherr:
Zweckverband Kliniken im Mühlenkreis
Neubau-Projektleitung:
Geschäftsführer Gerald Oestreich
Kreisbaudezernent Jürgen Striet

Neubaugeschäftsstelle:
An der Weide 2
32457 Porta Westfalica
Tel.: 0571 38572-00

Internet:
www.zkim.de

Webcam:
www.zkim.de/zkim/webcams.html

